

✓ MCTC Net2



LINEA DI CONTROLLO CENTRALIZZATA UNIVERSAL CON INSTALLAZIONE AD INCASSO  
FLUSH INSTALLATION UNIVERSAL CENTRALIZED MULTIFUNCTION INSPECTION LINE



**Linee di controllo multifunzioni  
per vetture, furgoni e veicoli  
a 2-3-4 ruote**

*Multifunction inspection lines  
for cars, vans and vehicles with  
2-3-4 wheels*

**LINEE DI REVISIONE  
VEHICLE INSPECTION LINES**



**VS UNIVERSAL**

### **Caratteristiche generali**

**Il cabinato VS UNIVERSAL** è la base "intelligente" per la realizzazione di linee di controllo multifunzioni, normalmente operanti nei *Centri della Motorizzazione Civile* per la revisione su vetture e furgoni fino a 3,5 ton, veicoli a tre ruote, quadricicli, quadricicli leggeri, ciclomotori e motocicli a due ruote (categorie internazionali L1 e L3).

Monitor a colori 22" LCD. Tastiera alfanumerica per la preselezione delle prove, dei programmi, dei dati del veicolo e dei parametri. Stampante a colori A4 (A richiesta)

Software in ambiente *Windows XP*: l'accuratezza della grafica consente una notevole leggibilità anche a grande distanza.

**Blocco rulli UNIVERSAL**: a corpo unico, rulli sopraelevati per un miglior contenimento del veicolo durante la prova. I rulli del banco sono rivestiti con uno speciale cemento plastico ad alto coefficiente di aderenza e sono inseriti in robusti telai costruiti in lamiera d'acciaio. Il banco è integrabile con i banchi per la misura della velocità su veicoli a 2 e 3/4 ruote

**Telecomando via radio** per la selezione dei numerosi programmi ed il loro avanzamento e **misuratore sforzo al pedale** (A richiesta).

### **Main features**

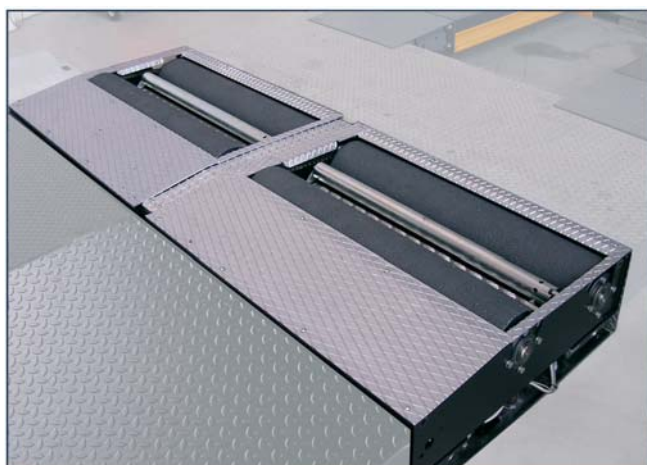
**VS UNIVERSAL cabinet** is the main unit for multifunction inspection lines for cars and vans up to 3.5 tons, 3/4-wheel vehicles, two-wheel motorcycles and motorbikes (international categories L1 and L3) and operating in MOT-centres.

22" LCD colour monitor. The alphanumeric keyboard for the selection of the test procedures, vehicle data input and parameters. Colour A4 printer (Optional).

Software based on *Windows XP* O/S: the accuracy of the graphics permits a perfect legibility even far away from the vehicle cabi.

**UNIVERSAL roller unit**: single roller bed set, rollers lifted to better contain the vehicle during the test. The bed's rollers are coated with a special plastic cement with high grip coefficient and mounted in sturdy steel plate frames. The bed is can be combined with speed testing bed for 2/3/4-wheel vehicles

**Radio remote control**, for the selection and operation of the numerous programs, and **effort measurement to pedal** (Optional for VIDEOSYSTEM and COMPACT PRO).



Una tecnica di controllo evoluta adeguata alle normative internazionali.  
*A highly developed control technique conforming to the international regulation.*

**LINEE DI REVISIONE  
 INSPECTION LINES**

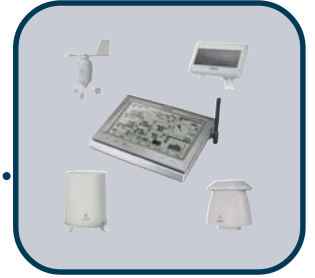


**810**  
 Analizzatore gas indipendente con display LCD, tastiera e stampante.  
*Independent exhaust gas analyser with LCD display, keyboard and printer.*



**HD2010MCTC**  
 Fonometro integratore di tipo professionale.  
*Professional portable sound level meter.*

**WMR200**  
 Stazione meteorologica di tipo professionale.  
*Professional weather station.*



**PFT-CAM**  
 Centrafari a telecamera con allineamento LASER e interfaccia PC.  
*Camera headlight tester with LASER alignment and PC interface.*



**840**  
 Opacimetro per motori diesel; unità "client" per integrazione su linee di revisione.  
*Smoke meter for diesel engines; "client" unit for installation on inspection lines.*



**NT-CAM**  
 Sistema di riconoscimento targa veicolo.  
*Vehicle license plate recognition system.*



Banco a rulli PROVA VELOCITA' PV-06 "Slave".



Banco a rulli PROVA VELOCITA' PV-06 "Master".



SIMPESFAIP channel:

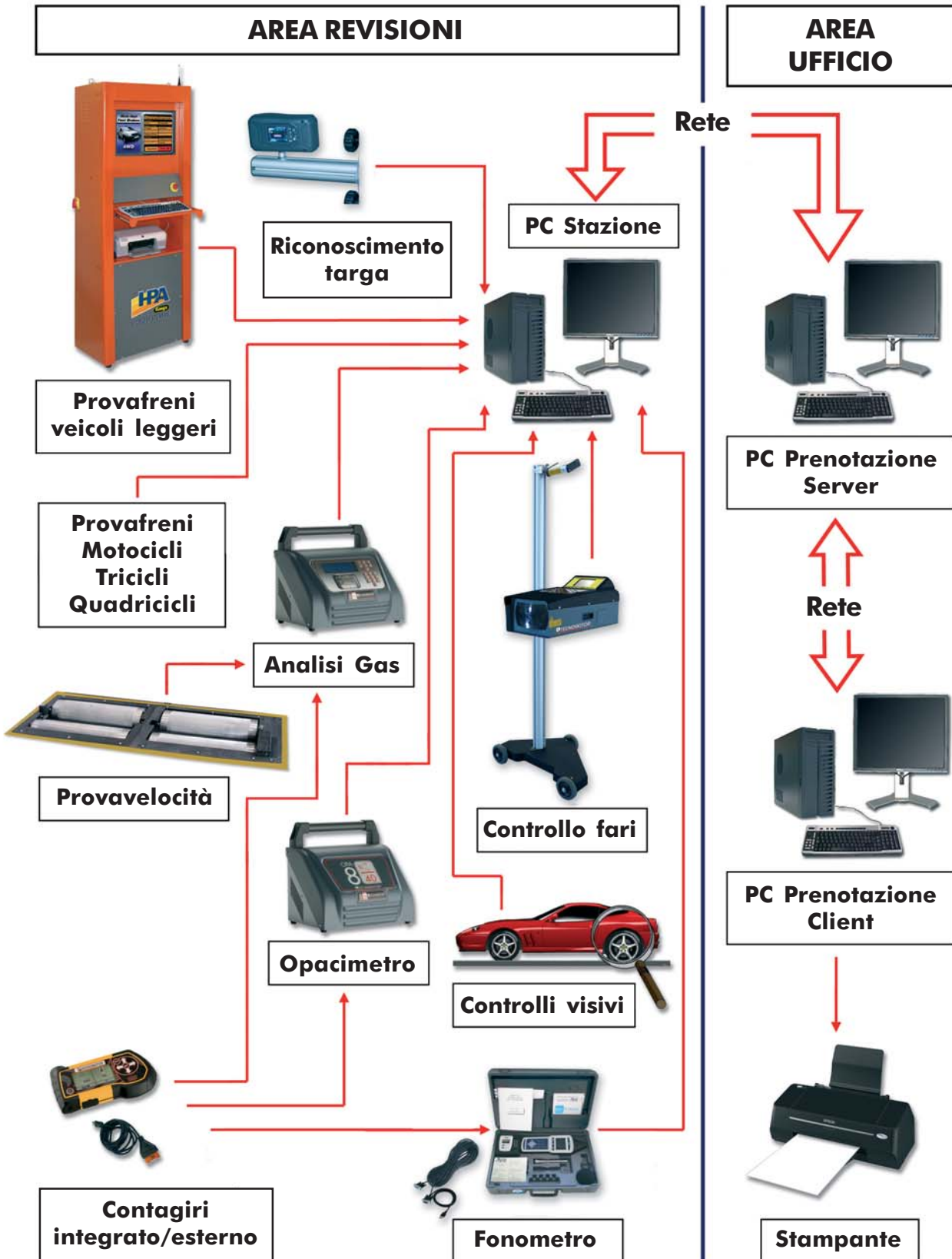


**Esempio di impianto con predisposizione per prova su veicoli a 2/3/4 ruote.  
 Example of presetting for test on 2/3/4-wheel vehicles.**

### Configurazione base rete MCTC Net2

La configurazione di una rete MCTC Net2 prevede la presenza di più Personal Computer e di apparecchiature ad essi collegate. Una linea di revisione può essere schematicamente suddivisa in due parti:

- AREA UFFICIO: area nella quale si prenota la revisione del veicolo (PC Prenotazione).
- AREA REVISIONI: area in cui si esegue la revisione del veicolo (PC Stazione).



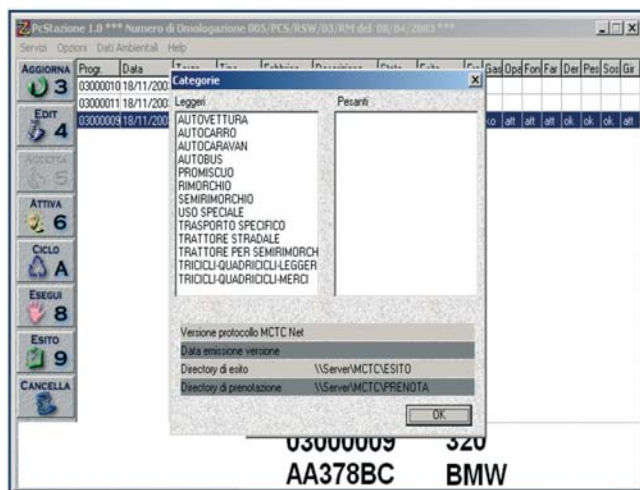
E' l'esperienza che fa la differenza.  
It's experience that makes the difference.

LINEE DI REVISIONE  
INSPECTION LINES



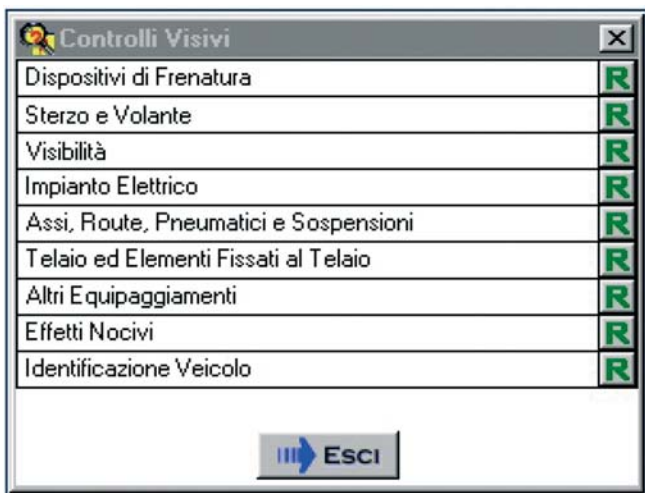
Programma PROVAFRENI. Stazione del prova freni o delle stazioni multifunzioni. Consente l'esecuzione delle singole prove.

BRAKE TESTING program. Station for brake testing or for multitasking. Allows the performance of individual checks.



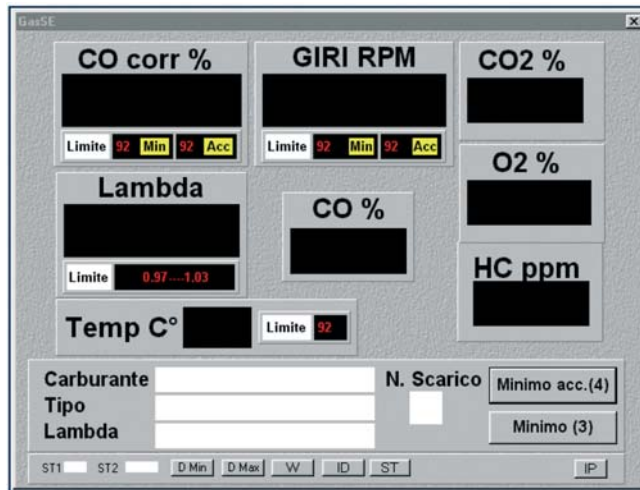
PC STAZIONE. Stazione esterna al cabinato PF, installata in un contesto MCTC Net, consente la gestione di più apparecchiature durante la revisione del veicolo coordinando le varie prove.

NON può essere integrato all'interno del cabinato del prova freni.



CONTROLLO VISIVO del veicolo. Modulo software inserito nel PC Stazione.

VISUAL CHECK of the vehicle.

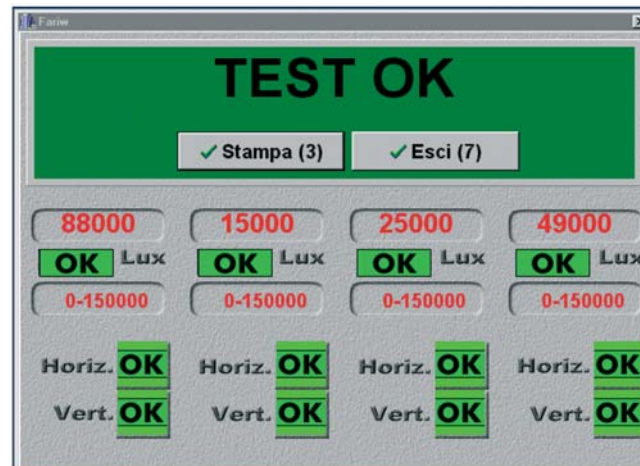


ANALISI GAS e OPACITA' con acquisizione temperatura e giri motore.

FIVE GAS and OPACITY ANALYSIS as well as obtaining the temperature and measuring the r.p.m.



Programma PROVA VELOCITA'. Misura della velocità massima di motocicli e ciclomotori e test gas motori a due e quattro tempi.



Misurazione e regolazione dei FARI.

HEADLIGHTS measurement and alignment.



**Dati tecnici**

**Technical data**

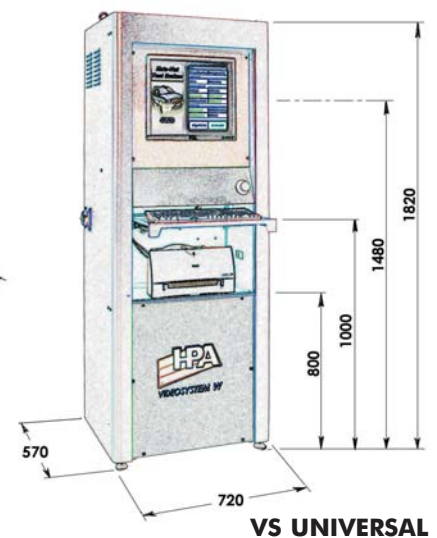
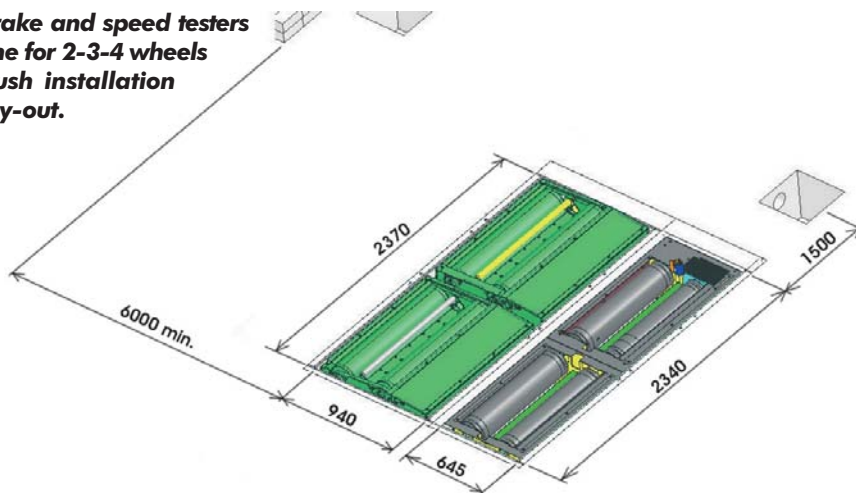
<b>Cabinato strumentazione:</b>	<b>Instrument cabinet:</b>	
<input type="checkbox"/> Sforzo frenante massimo visualizzato	Max. braking force displayed	600 daN
<input type="checkbox"/> Precisione	Precision	±0,5%
<input type="checkbox"/> Risoluzione sforzi frenanti (digitale)	Braking force resolution (Digital)	1daN
<input type="checkbox"/> Alimentazione standard	Standard power supply	400 V - 3 Ph - 50 Hz
<input type="checkbox"/> Potenza assorbita	Power absorption	800 W
<b>Blocco rulli:</b>	<b>Roller unit:</b>	
<input type="checkbox"/> Portata massima per asse	Maximum capacity per axle	3000 daN
<input type="checkbox"/> Potenza motori	Motor power	2 x 4 kW
<input type="checkbox"/> Dimensioni blocco rulli	Roller unit dimensions	2320x890x305 mm
<input type="checkbox"/> Diametro rulli	Roller diameter	202 mm
<input type="checkbox"/> Lunghezza rulli	Roller length	1000 mm
<input type="checkbox"/> Interasse rulli	Roller centre distance	370 mm
<input type="checkbox"/> Coefficiente di aderenza rulli	Roller grip coefficient	≥ 0.7
<input type="checkbox"/> Carreggiata (min. ÷ max.)	Track (min. ÷ max.)	200 ÷ 2200 mm.
<input type="checkbox"/> Velocità di prova (a vuoto)	Test speed (unladen)	5 km/h
<input type="checkbox"/> Alimentazione standard	Standard power supply	400 V - 3 Ph - 50 Hz
<input type="checkbox"/> Potenza max. assorbita	Maximum power absorbed	18 kW
<input type="checkbox"/> Livello di rumorosità in servizio	Noise level when running	≤ 70 dB (A)
<input type="checkbox"/> Peso blocco rulli	Roller unit weight	620 Kg.
<b>Banco rulli prova velocità:</b>		
<input type="checkbox"/> Alimentazione quadro elettrico		230Vac - 50/60Hz - 0,3 kW
<input type="checkbox"/> Carico ammissibile per asse		1000 daN
<input type="checkbox"/> Diametro rulli:		198 mm
<input type="checkbox"/> Lunghezza utile rulli		400 mm
<input type="checkbox"/> Distanza tra i centri dei rulli		300 mm
<input type="checkbox"/> Velocità massima di prova		80 km/h per 2 ruote, 70 km/h per tre e quattro ruote
<input type="checkbox"/> Distanza interna rulli		200 mm
<input type="checkbox"/> Distanza esterna rulli		2000 mm

**Dimensioni**

**Dimensions**

**Lay-out installazione ad incasso linea provafreni e prova velocità 2-3-4 ruote.**

**Brake and speed testers line for 2-3-4 wheels flush installation lay-out.**



Le immagini, le configurazioni e le caratteristiche tecniche riportate nel presente stampato hanno il solo scopo di presentare il prodotto e sono soggette a variazioni. Per una corretta definizione dell'ordine fare sempre riferimento al listino prezzi in vigore.  
The illustrations, configurations and technical features in this publication are intended to present the product only, and are subject to variation. To ensure correct ordering, always refer to the current price list.



**SIMPESFAIP S.p.A.** - Società Unipersonale  
**Engineering, Test and Garage Equipment**  
- A Nexion Group Company -  
Via Dinazzano, 4 - 42015 Prato di Correggio (RE) Italy  
Tel. +39 0522/736087 - Fax +39 0522/736716  
www.hpa-faip.it - e-mail: info@hpa-faip.it

